

# Route 98 Cottage Grove

Route 98 is a rural route connecting Eugene to Creswell and Cottage Grove, largely via I-5.

## Detailed Recommendations

### Coverage (where it goes)

In the short-term, operate all Route 98 trips via LCC. This will improve access and reduce potential customer confusion.

In Cottage Grove, the Walmart is the top destination, yet it is only accessible in one direction for Cottage Grove residents. Route 98 should be modified to provide bi-directional service to the Walmart. In addition, Route 98 should use 4th St S between Goshen Divide Hwy and Taylor Ave. This provides a slightly faster trip for most riders.

### Frequency (how often it runs)

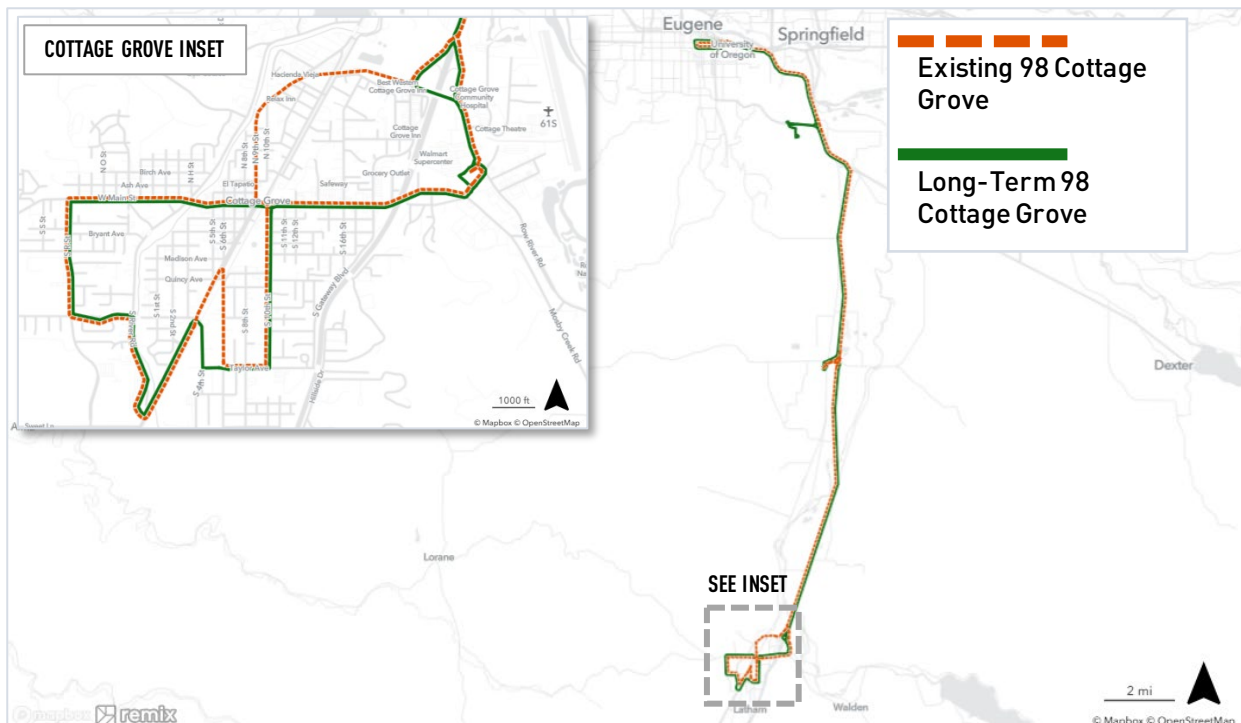
In the long-term, as more operators are available, additional trips should be added to Route 98 to improve customer convenience.

### Hours of service (when it runs)

In the long-term, when additional operators are available, an additional afternoon trip should be added.

## Recommendation Summary

- Short-Term: Modify alignment in Cottage Grove to provide bi-directional service to the Walmart.
- Long-Term: Add one round trip on weekdays.
- No changes to how late or early buses run.



# Ruta 98 Cottage Grove

La Ruta 98 es una ruta rural que conecta Eugene con Creswell y Cottage Grove, en gran parte a través de la I-5.

## Recomendaciones detalladas

### Cobertura (a dónde va)

A corto plazo, opere todos los viajes de la Ruta 98 a través de LCC. Esto mejorará el acceso y reducirá la confusión de los clientes potenciales.

En Cottage Grove, Walmart es el principal destino, pero solo es accesible en una dirección para los residentes de Cottage Grove. La Ruta 98 debe ser modificada para proporcionar un servicio bidireccional a Walmart. Además, la Ruta 98 debe usar 4th St S entre Goshen Divide Hwy y Taylor Ave. Esto proporciona un viaje un poco más rápido para la mayoría de los pasajeros.

### Frecuencia (con qué frecuencia se ejecuta)

A largo plazo, a medida que haya más operadores disponibles, se deben agregar viajes adicionales a la Ruta 98 para mejorar la comodidad del cliente.

### Horas de servicio (cuando se ejecuta)

A largo plazo, cuando haya operadores adicionales disponibles, se debe agregar un viaje adicional por la tarde.

## Resumen de la recomendación

- A corto plazo: Modificar la alineación en Cottage Grove para proporcionar un servicio bidireccional a Walmart.
- A largo plazo: agregue un viaje de ida y vuelta entre semana.
- No hay cambios en la hora en que circulan los autobuses tarde o temprano.

